

 **tribuna**
КУПАЛЬНИКИ 2024



ТЕНДЕНЦИИ СЕЗОНА



ТРЕНД №1 СТИЛЬНЫЙ БИОЦЕНТРИЗМ

В поисках более глубокой связи с планетой дизайнеры черпают вдохновение в концепции биоцентризма, которая выше всего ставит интересы живой природы. Тренд учит взаимодействовать с планетой, не господствуя над ней, а вдохновляясь ее красотой и уникальностью.

В своих творениях дизайнеры стремятся отразить связь с природой и напомнить о ее величии, прежде всего, за счет выбора натуральных материалов и использования естественных оттенков. Так, цветовая палитра изделий, вдохновленных данным направлением, богата на оттенки чистого неба и морских волн, а в качестве акцентов выступают яркие краски, присущие представителям флоры и фауны. Узоры и паттерны искусно воплощают фактуры, формы и сочетания, которые можно найти в окружающем мире, среди них как привычные и знакомые принты с цветочными и растительными мотивами, так и более нетривиальные и удивляющие – например, с рисунком крыльев бабочек.

Изделия данного тренда отличает функциональность конструкций, как напоминание о том, что все в мире имеет свое предназначение. Все декоративные элементы дизайна, от нежных воланов до мягких драпировок, направлены на то, чтобы подчеркнуть красоту природных изгибов тела и показать, что все мы неотъемлемая часть этого необъятного мира.



Кристалльная лагуна

На модели:
SF 144B

Месяц выхода: январь

Также в линии:

SM 938S, T RM 936L

SM 941 RM 869X

SF 145K

Купальники «Кристалльная лагуна», выполненные из полотен с морскими мотивами, умело сочетают в себе насыщенность цветов и лаконичность силуэтов. Градиентные переливы на темно-синем фоне полотна подчеркивают женственность изгибов и создают эффект переливающихся на солнце морских волн. Декоративная фурнитура в виде морской звезды приковывает внимание, создавая эффект, будто сама кристалльная лагуна украсила купальник своими дарами. Абстрактный дизайн нашел разное воплощение в изделиях: на выбор предлагаются модели как с более спокойным цветовым решением, так и с добавлением ярких неоновых красок. Помимо базовых конструкций, в линии представлен элегантный слитный купальник SM 941 с драпировкой на чашках и асимметричным исполнением дизайна, а также купальник, имитирующий платье. Линия «Кристалльная лагуна» вдохновит на приключения и подарит свободу в каждом движении.



Бухта ЛОТОСОВ

На модели:
SF 581A

Месяц выхода: январь

Также в линии:

SF 144B	RF 580N
	RM 963N
	TK 001B

Дизайн купальников «Бухта лотосов» олицетворяет свежесть, которую можно ощутить, оказавшись в бухте с этими изящными растениями. Основной фон небесно-голубого полотна украшен переливами в технике «тай-дай», напоминающими облака. Основу композиции составляют акцентные бутоны цветов в неоновом исполнении. Дополняют этот экзотический букет пальмовые ветви пастельных оттенков. Каждая модель линии, слитная и раздельная, станет идеальным компаньоном как для размеренного отдыха на пляже, так и для активного изучения живописных уголков планеты. Нетривиальные цветовые сочетания в дизайне купальных изделий «Бухта лотосов» позволят почувствовать колорит тропических мест.



Танец бабочек

На модели:
RM 958

Месяц выхода: март

Также в линии:

SF 144A	RF 580T
SM 938S,T	RM 869Y
SM 957N	

Полотна купальников «Танец бабочек» воплотили в себе один из самых неожиданных узоров с легко узнаваемыми мотивами крыльев бабочек. Этот экстравагантный дизайн с интересным сочетанием красок по-разному воплощен в линии, что дает возможность каждой женщине выбрать свой уровень смелости. Слитные модели выполнены из насыщенного синего полотна с крупным рисунком крыльев, а разделные, из мятного полотна, дополнены полностью принтованными элементами, усыпанными паттерном из крыльев бабочек. Усмиряют этот цветной коктейль и активный принт милые рюши на чашках бюстгалтеров и беззаботные завязки на трусах купальников.



Гибискус глэм

На модели:
SF 144B

Месяц выхода: декабрь

Также в линии:

SM 938S	RF 580Y
SM 938T	RM 869Y
	RM 354A

Таинственная линия «Гибискус глэм» представлена беспроегрешными слитными и раздельными конструкциями tribuna. Основу дизайна составляет принт, имитирующий акварельный рисунок, с присущими ему полупрозрачными тонами, переходами в технике омбре и наслаиванием одного цвета на другой. Добиться такого эффекта позволяет современная технология цифровой печати. Той самой нотки глэма* купальникам придают градиентом переливающихся оттенки розового, сиреневого и фиалкового. Флористический узор линии «Гибискус глэм» оживляется белыми полосами, которые создают эффект свечения, словно лунный свет озаряет бутоны гибискуса. Чарующий дизайн купальников подобен нежному тропическому цветку, раскрывающемуся только в ночи.

*Глэм от «glamorous» – гламурный, модный



Кокосовая гавань

На модели:
SM 941

Месяц выхода: апрель

Также в линии:

SM 938S	RM 963K
SM 938T	RM 943K
RF 580N	RM 869X

В линии «Кокосовая гавань» змеиный принт находит небанальное прочтение в абстрактном стиле. Исполненный в природных оттенках этот анималистичный узор сочетается с однотонным полотном насыщенного шоколадного цвета. Завершающим штрихом становится декоративная фурнитура оттенка золота, которая как нельзя лучше поддерживает теплую цветовую гамму и благородный дизайн купальников. Разное расположение принта в каждой модели линии позволяет не только визуальнo смоделировать силуэт, но и подчеркнуть особенности конструкции изделия, правильно расставив акценты в образе. Как глоток кокосового молока в знойный вечер, купальники «Кокосовая гавань» освежат своим нетривиальным дизайном летний гардероб.



ТРЕНД №2 ЭСТЕТИЧЕСКИЙ ЭСКАПИЗМ

Современному обществу доступно множество способов коммуникации и самовыражения, мода – один из них. Выступая механизмом коммуникации, она способна не только донести необходимую информацию, но и сама испытать влияние от различных актуальных направлений. Так, течение «эстетического эскапизма» в качестве одной из важнейших задач выделяет творческую самореализацию, которая находит отражение в том числе и через одежду.

В модной индустрии эскапизм неизбежен, поскольку мода постоянно возвращается в прошлое, цитируя и осовременивая уже пережитые и известные элементы, а также одновременно сочетая разные стили, формы, детали. Сегодня этот тренд предлагает «уход» от реальности в сферу эстетических чувств искусства при помощи ярких цветов и активных фактур с геометрическими узорами. Этот позитивный и мощный дизайн воплощен как в минималистичном однотонном исполнении, так и с задействованием принтов и рисунков.

Образы в стилистике тренда удивляют своей яркостью, которая находит практическое применение и остается актуальной для повседневной носки. В рамках тренда предпочтение нередко отдается материалам, позволяющим наиболее полно передать насыщенность красок и текстуру узоров, таким как: букле, жаккард, пике и пр.



Пурпурный пляж

На модели:

SF 148

Месяц выхода: январь

Также в линии:

SF 144B	RM 943
	RM 935L

Линия «Пурпурный пляж» с геометричным абстрактным принтом позволяет забыть о реальности и окунуться в волшебный мир вечерней зари. Расцветка купальников напоминает морской пейзаж на закате дня, когда лучи уходящего солнца окрашивают небо в невероятные пурпурные тона и, смешиваясь с блеском звезд, предвещают наступление ночи. Такой эффект создается благодаря россыпи контрастного мелкого горошка, который сливается в пластичный узор волн на темно-синем полотне. Раскрашенный во все оттенки радуги этот гибкий принт дает возможность создавать каждый раз новый наряд, делая акцент на одном из цветов. Купальники «Пурпурный пляж» подчеркнут индивидуальность и таинственность своей обладательницы.



Утренний прибой

На модели:

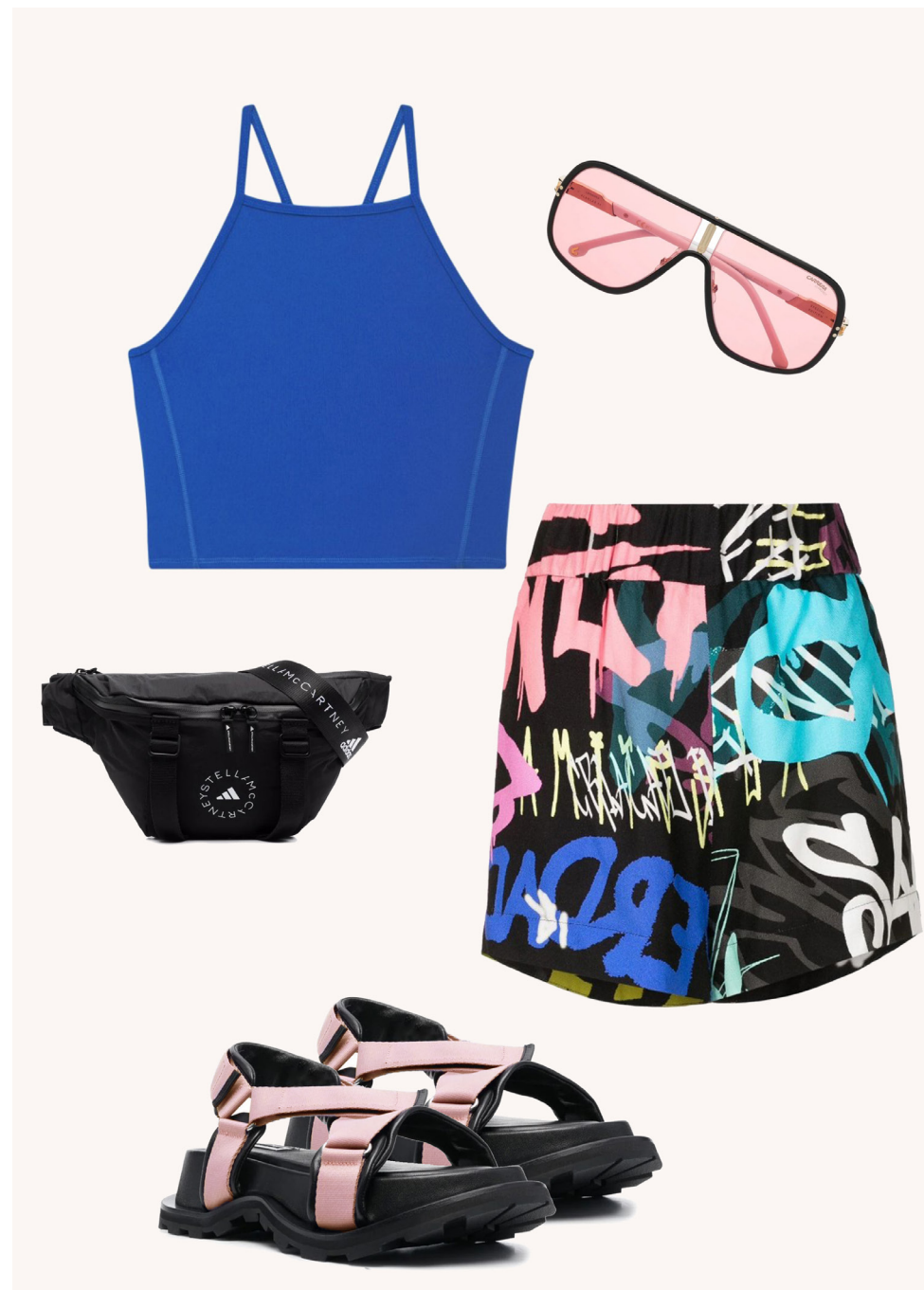
RF 150

Месяц выхода: декабрь

Также в линии:

SF 144B	RM 893H
	RF 580T
	TK 001B

Линия отдельных купальников «Утренний прибой» создана для того, чтобы окунуться в атмосферу бескрайнего океана. Геометрический рисунок в виде ромбов на жаккардовом полотне напомнит о величии волн, а сапфировый оттенок комплектов добавит изысканности и шика даже в самый базовый летний образ. Новая линия купальников из жаккарда станет беспроегрешным вариантом для пляжного отдыха.



Ласковое солнце

На модели:
RF 580T

Месяц выхода: декабрь

Также в линии:

SF 146S	RF 150
	RM 893H
	TK 001B

Каждый купальник линии «Ласковое солнце» выполнен из мягкого жаккардового материала с ромбическим узором, который своей геометрией напоминает абстрактные солнечные лучи. Яркий оттенок купальных комплектов выигрышно оттеняет загар, подчеркивая красоту и блеск смуглой кожи. Купальники линии дают возможность ощутить прикосновение ласкового летнего света и выделиться на пляже.



Дымка рассвета

На модели:
RF 9000

Месяц выхода: февраль

Также в линии:

RM 893Y

RF 580Q

«Дымка рассвета» – это сочетание яркого кораллового цвета и игривой фактуры жаккарда, напоминающей легкие волны на рассвете. Раздельные модели линии выгодно подчеркнут и оттенят загорелую кожу на фоне морской панорамы. Купальные комплекты «Дымка рассвета» станут свежим акцентом образа и будут эффектно просвечивать сквозь полупрозрачные и летящие силуэты пляжных изделий.

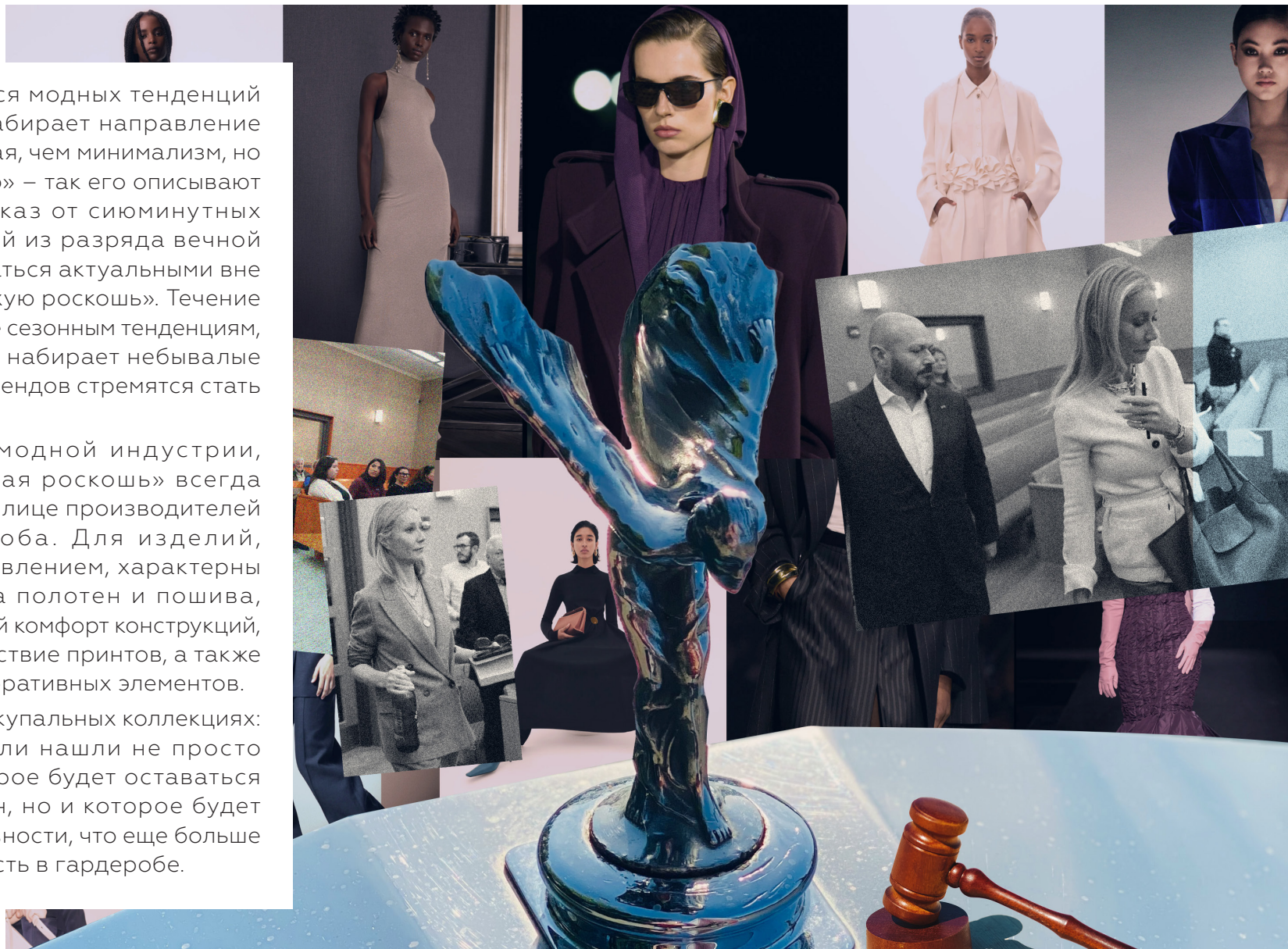


ТРЕНД №3 ТИХАЯ РОСКОШЬ

В век постоянно сменяющихся модных тенденций всё большую популярность набирает направление «тихой роскоши». «Менее строгая, чем минимализм, но более изысканная, чем нормкор» – так его описывают стилисты издания Vogue. Отказ от сиюминутных fashion-веяний в пользу вещей из разряда вечной классики, которые будут оставаться актуальными вне времени – то, что отличает «тихую роскошь». Течение ставит под сомнение следование сезонным тенденциям, скорость устаревания которых набирает небывалые темпы, из-за чего всё больше брендов стремятся стать его амбассадорами.

Обратившись к истории модной индустрии, можно обнаружить, что «тихая роскошь» всегда присутствовала в этой сфере в лице производителей товаров базового гардероба. Для изделий, вдохновленных данным направлением, характерны безукоризненность качества полотен и пошива, функциональность и повышенный комфорт конструкций, лаконичность или полное отсутствие принтов, а также практичность фурнитуры и декоративных элементов.

Направление отразилось и на купальных коллекциях: отдельные и слитные модели нашли не просто лаконичное исполнение, которое будет оставаться актуальным из сезона в сезон, но и которое будет уместно для разного вида активности, что еще больше увеличивает их востребованность в гардеробе.



Морские глубины

На модели:
RM 893Y

Месяц выхода: февраль

Также в линии:

RF 9000

RM 354

Припыленный оттенок водной глади, фактурное жаккардовое полотно и лаконичный дизайн – отличительные черты купальных комплектов «Морские глубины». Раздельные купальники линии за счет своей расцветки будут идеально сочетаться с окружающим пейзажем. «Морские глубины» приглашают почувствовать силу и элегантность водной стихии.



Ночной океан

На модели:
RM 356

Месяц выхода: февраль

Также в линии:

RF 150

RF 900

Раздельные купальники «Ночной океан» – это ода тайнам и мощи сумрачных вод. Вся линия выполнена из жаккардового полотна, рельеф которого напоминает текстуру морской волны. Купальные костюмы насыщенного черного цвета – беспримысленный вариант для любого типа фигуры и отличная база для всех летних аксессуаров. Линия придется по вкусу любителям минималистичного стиля.



Тропический сад

На модели:
SM 931

Месяц выхода: март

Также в линии:

SF 581A

SF 144B

Перенестись в настоящую атмосферу оазисной сказки позволят купальники из линии «Тропический сад». Черное однотонное полотно выступает в роли чистого холста для экзотического рисунка. Анималистичные мотивы, имитирующие актуальный принт зебры, дополняют основной цветочный узор и придают моделям особую выразительность. Благодаря сочетанию насыщенных красок создается яркий, но в тоже время сбалансированный образ. Расположение контрастного флористического рисунка позволяет визуальнo смоделировать силуэт и подчеркнуть женственность изгибов. В линии представлены только слитные модели, среди которых новая конструкция SM 931 с функциональными сборками на бедрах.



Аквааэробика (сливовый)

На модели:
SF 145U

Месяц выхода: март +
апрель

Также в линии:

SF 147A	RM 356
SF 146	RM 869R
TK 001B	RF 580

Для всех, кто жаждет перезагрузки – знаменитые купальники «Аквааэробика» теперь и в глубоком сливовом цвете. В беспрюгильном минималистичном дизайне на выбор представлены и традиционные модели «Аквааэробики», и новые для линии конструкции. Благородный бордово-фиолетовый оттенок нашел воплощение как в жаккардовых, так и в гладких полотнах. Королевами обновления стали SF 145U и SF 147, не только дополненные полупрозрачной сеткой, но и выполненные из полотна с шиммерным эффектом. Неповторимый эффект игры света и тени в новой «Аквааэробике» идеален для создания загадочно-притягательных образов!



Аквааэробика (черный)

На модели:

SF 151P

Месяц выхода: февраль +
апрель

Также в линии:

SF 146 SM 940

SF 146S

SF 145U

Линия купальников для активного отдыха «Аквааэробика» в этом сезоне возвращается с новыми конструкциями и различными фактурами – классический черный в гладком и жаккардовом исполнении. Новые для «Аквааэробики» модели купальников станут беспрорывной базой любого пляжного наряда. Их строгую лаконичность разбавляет акцентная фурнитура и разнообразие способов носки, которую дают функциональные элементы купальников. Любителям традиционных решений, выбирающих для себя который сезон актуальные купальные модели, стильную нотку бунтарства принесут шнуровка купальника SF 146S и контрастная розовая молния модели SF 146. Линия «Аквааэробика» – неизменная классика купальных коллекций на любой случай.



ГОЛОВНОЙ ОФИС

Санкт-Петербург,
пр. Художников, д. 22, к. 2
тел.: +7 (812) 458-53-77
e-mail: info@tribuna.com.ru



[/tribunagroup](https://www.instagram.com/tribunagroup)



tribuna.com.ru

Все материалы для трендов были взяты с ресурсов:
farfetch.com